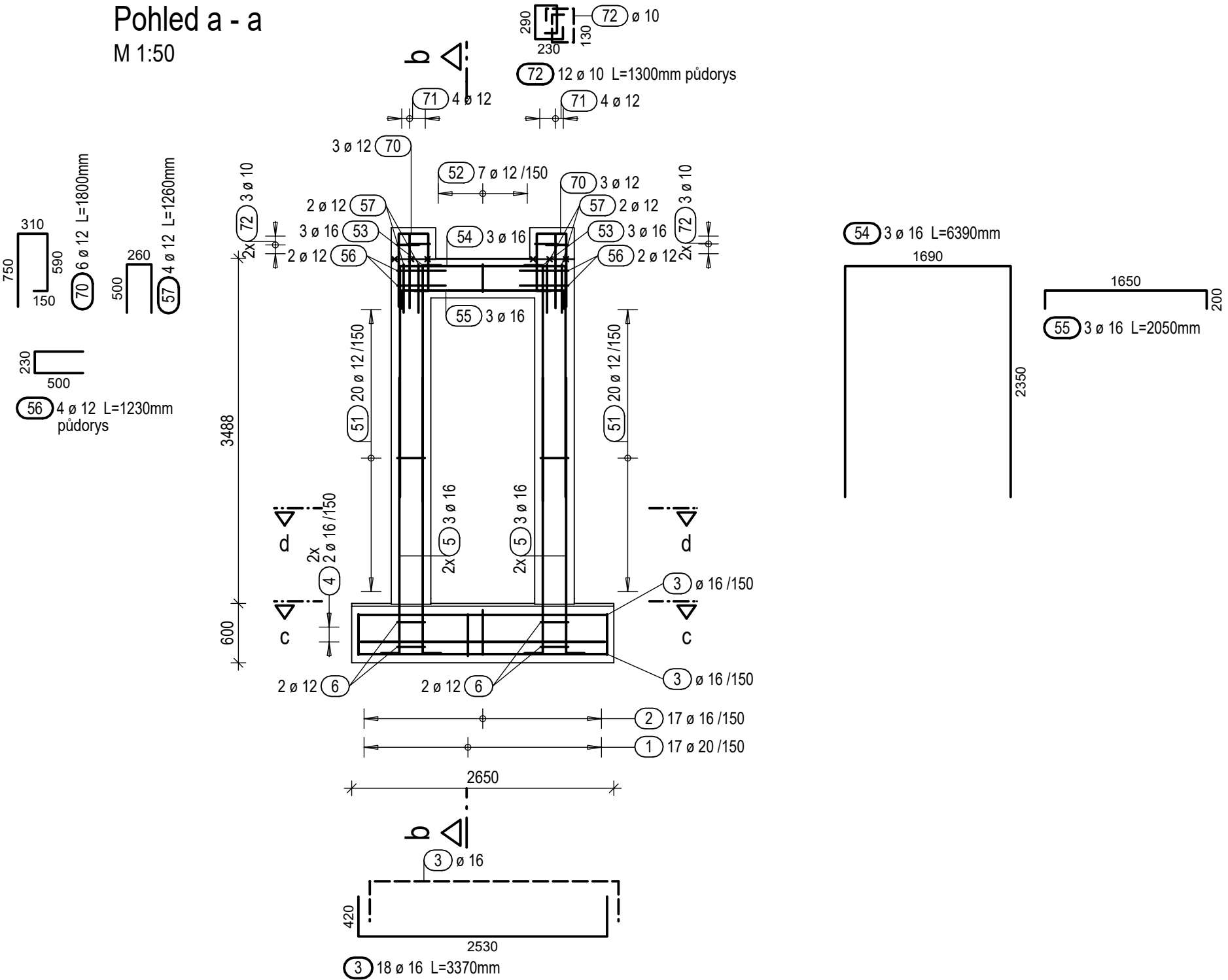
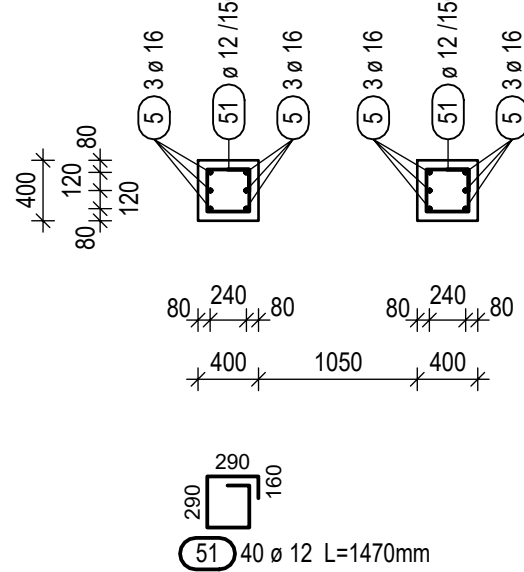


Pilíř E1
Pilíř E2, E3 - analogicky

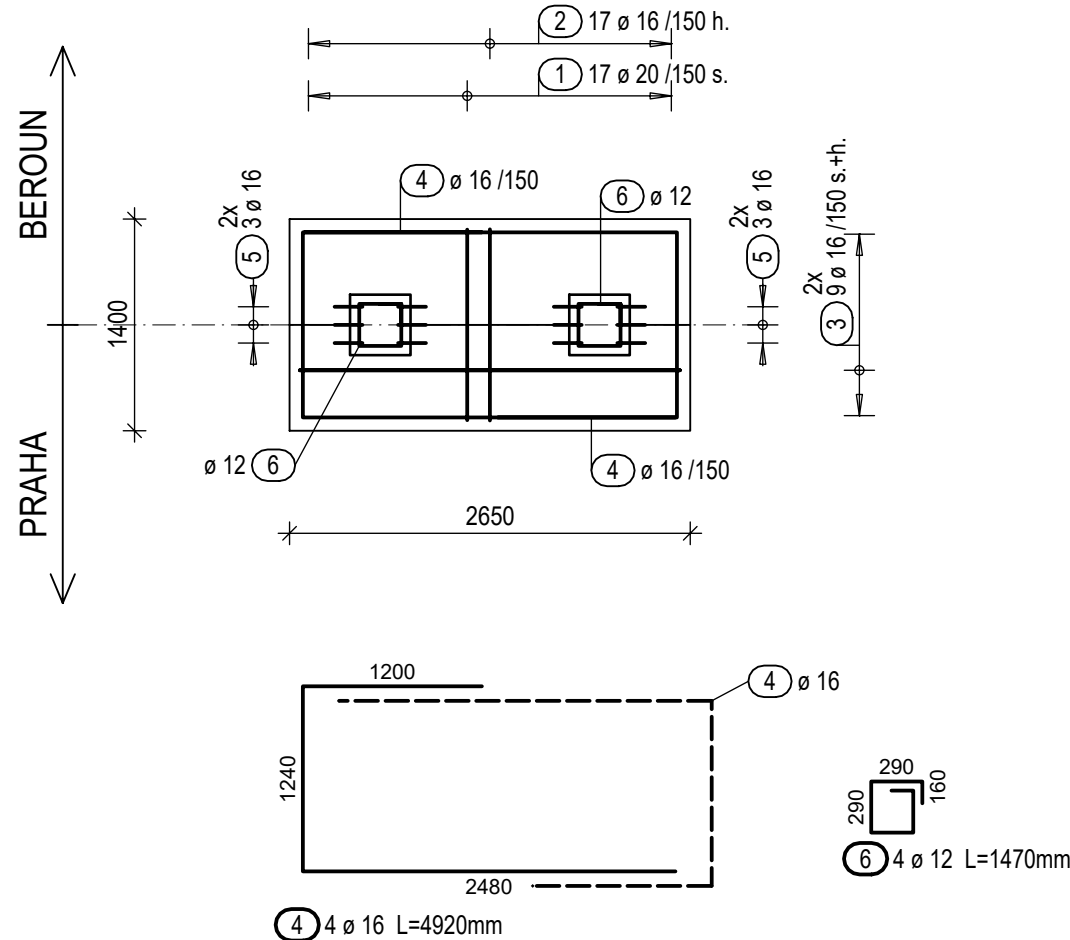
Pohled a - a
M 1:50



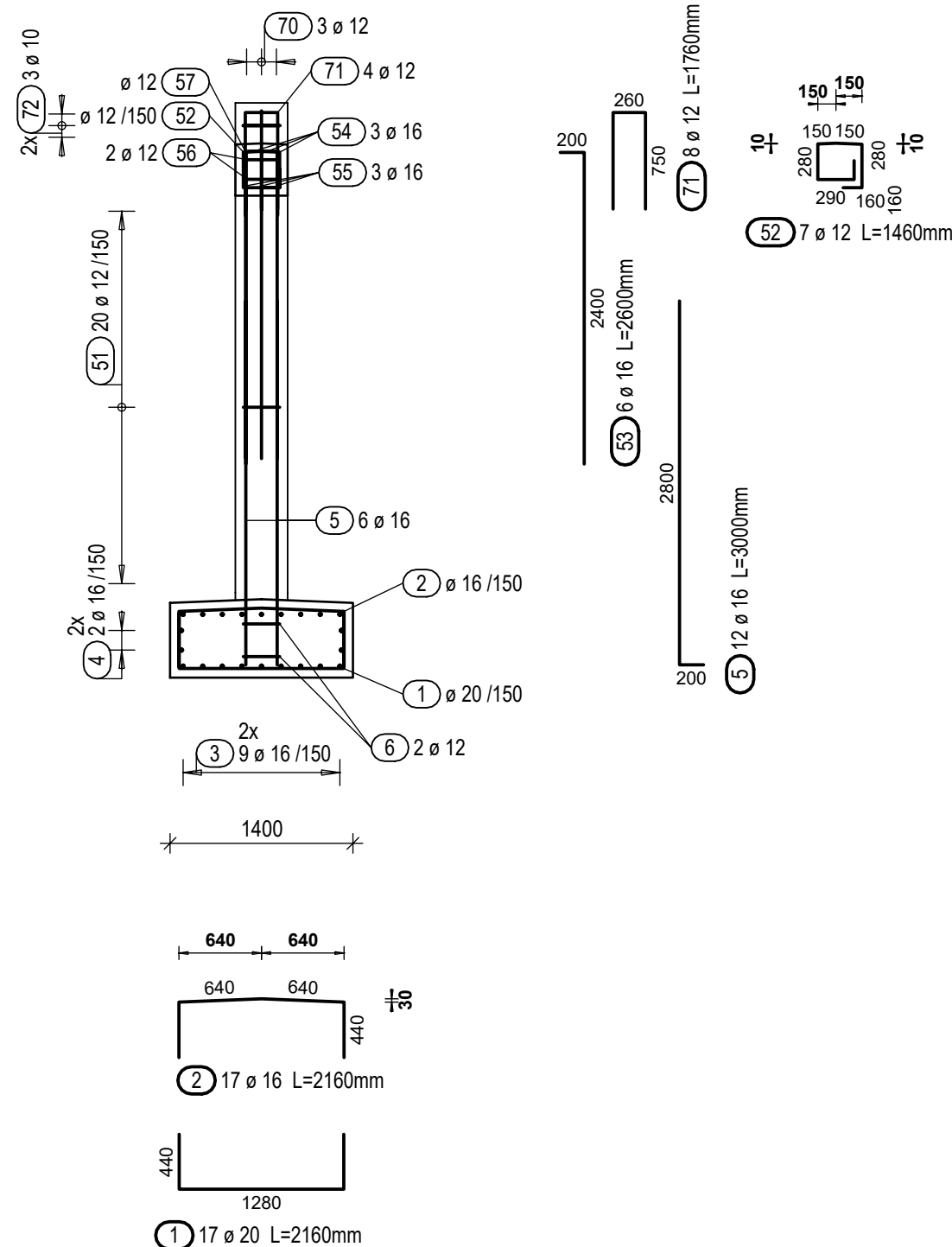
Řez d - d
M 1:50



Řez c - c
M 1:50



Řez b - b
M 1:50



Výkaz výztuže

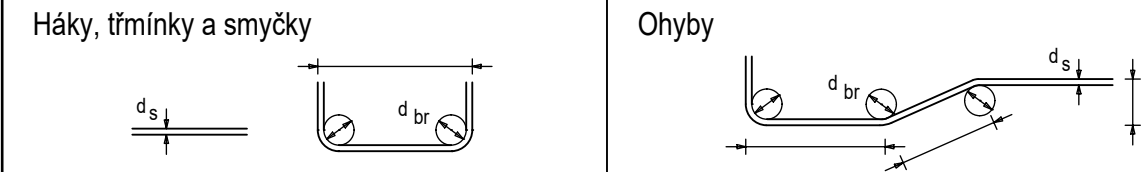
Pol.	Ks	Ø	Jednotl. délka [mm]	Celková délka [m]	Hmotnost [kg]
1	17	20	2.16	36.72	90.70
2	17	16	2.16	36.72	58.02
3	18	16	3.37	60.66	95.84
4	4	16	4.92	19.68	31.09
5	12	16	3.00	36.00	56.88
6	4	12	1.47	5.88	5.22
51	40	12	1.47	58.80	52.21
52	7	12	1.46	10.22	9.08
53	6	16	2.60	15.60	24.65
54	3	16	6.39	19.17	30.29
55	3	16	2.05	6.15	9.72
56	4	12	1.23	4.92	4.37
57	4	12	1.26	5.04	4.48
70	6	12	1.80	10.80	9.59
71	8	12	1.76	14.08	12.50
72	12	10	1.30	15.60	9.63

Celková hmotnost [kg] : 504.27

Poznámka:

- Pro zajištění ochrany proti bludným proudům bude veškerá výztuž provedena a v určených místech vyvedena na povrch.
- Požadavky na způsob provedení a vyvedení výztuže viz část B.7 – Ochrana stavby před účinky bludných proudů.
- Spony v díku pilíře jsou vázány pouze ke svislé výztuži.

Schéma ohybu výztuže



Třmínky a ohyby jsou kótovány k vnějšímu povrchu

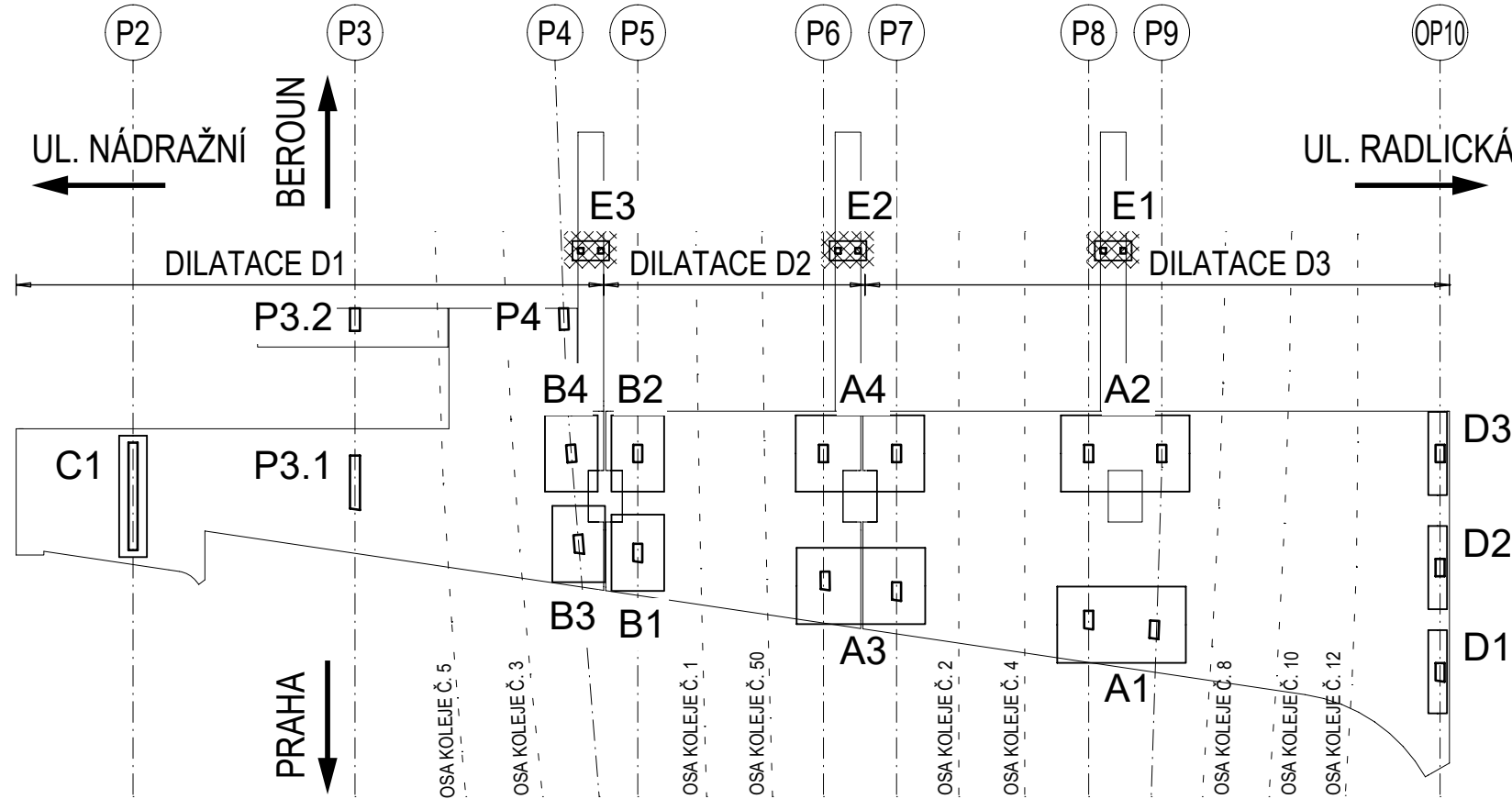
d s (mm)	Háky a třmínky	Smyčky	Krytí betonem	Vnější vrstva (výztuž v jedné vrstvě)	Vnitřní vrstva (výztuž ve více vrstvách)
< 20	4.0 d s	10.0 d s	> 50mm a > 3 d s	15 d s	22 ^s d s
20 - 28	7.0 d s		≤ 50mm a ≤ 3 d s	20 d s	30 d s

Kóty výztuže v mm

Krytí výztuže betonem v mm (c min / c nom)

Stavební část	základ	dřík
horní (h.)	50 / 60	45 / 55
spodní (s.)	50 / 60	45 / 55
boční (b.)	50 / 60	45 / 55
Beton	C 30/37 XA1, XF1	C 35/45 XF2, XD1
Ocel	B 500B	

Schéma 1:500



Orientační schéma:

Razítko oprávněné osoby:

Revize:	Datum:	Popis:	Podpis:	Datum:
000	3.12.2021	Definitivní odevzdání dokumentace PDPS	Ing. Pavel Kormaník	

Stavebník / investor:	Správa železnic, státní organizace	
Adresa:	Dlážděná 1003/7, 110 00 Praha 1	
Zástupce investora:	Stavební správa západ	
Adresa:	Sokolovská 278/1955, 190 00 Praha 9	

Zhotovitel díla:	SUDOP PRAHA a.s.	
Adresa:	Ošanská 1a, 130 00 Praha 3	
Kontakt:	T: +420 267 094 111 E: praha@sudop.cz	
Zhotovitel části / objektu:	SUDOP PRAHA a.s.	
Adresa:	Ošanská 1a, 130 00 Praha 3	
Kontakt:	T: +420 267 094 111 E: praha@sudop.cz	
Hlavní projektant (HIP):	Ing. Tomáš Martinek	Specialista:
		Ing. Jakub Göringer, Ph.D.

Název stavby / akce:	VÝSTAVBA LÁVKY V ŽST. PRAHA - SMÍCHOV	Označení (S-kód):	S631700316
		Zakázka:	20-303.209
Název části:	Mosty, propustky a zdi	Označení části:	D.2.1.4
Název objektu:	SO 30-22-01.2 Přístupová schodiště	Číslo objektu / komplexu:	SO 30-22-01
Název přílohy:	Spodní stavba	Číslo přílohy:	2 . 252
Název dílčí části přílohy:	Výkres výztuže pilířů E1, E2, E3	Stupeň dokumentace:	PDPS
Odpovědný projektant:	Jirka Koutská	Měřítko:	1:50
Ing. Jakub Göringer, Ph.D.	Katastrální území:	Formát:	8xA4
Kraj:	Smíchov	Titul:	viz textová část
HL město Praha		Smluvní datum zpracování:	12/2021
3. úroveň:	Stupeň dokumentace:	Číslo:	02
		Podpis:	02
		Průběh:	02
		Revize:	02